

VÝSLEDEK STAVEBNĚ-TECHNICKÉHO PRŮZKUMU

1. IDENTIFIKAČNÍ ÚDAJE :

Akce : Mendlova zemědělsko-lesnická univerzita Brno, zahradkářská fakulta Lednice,

objekt č.p. 331 na parc. č. 735/1

Objednatel : MZLU Brno

Zpracovatel : Stavoprojekt Olomouc, a.s., Holická 31, Olomouc

Vypracoval : Ing. Jan Zmrzlý

Stupeň dokumentace : Stavebně-technický průzkum - DOPLŇUJÍCÍ

Datum : 01/2017

2. ÚVOD :

Předmětem tohoto dokumentu je doplnění vyhodnocení stavebně-technického průzkumu, který byl realizován v objektu č.p. 331 Lednice na parc. č. 735/1 v r. 2009. Účelem průzkumu bylo ověření k jakým změnám došlo od roku 2009 a zjištění dalších údajů užitečných pro zpracování PD.

3. PODKLADY A PŘEDPOKLADY:

Podklady pro zpracování byly následující :

- Schématické zaměření objektu
- Stavebně-technický průzkum z r. 2009
- Návrh uvažovaných stavebních úprav objektu
- Ohledání objektu v 01/2017
- Sondy zkoumané při ohledání objektu

4. SONDÁŽNÍ PRÁCE :

Na základě požadavku zpracovatele bylo objednatelem zajištěno provedení kopaných a vrtaných sond do stropní konstrukce nad 1.PP a do příčky ve 3.NP. A to 3 ks do podlahy 1.NP pro zjištění skladby stropu. Cílem sondy v příčce ve 3.NP je dohledat uspořádání konstrukce krovu, aby bylo možné navrhnout úpravy pro změnu dispozice ve 3.NP.

Sondážní práce byly provedeny ručními mechanickými nástroji, bez použití elektrických, či pneumatických nástrojů.

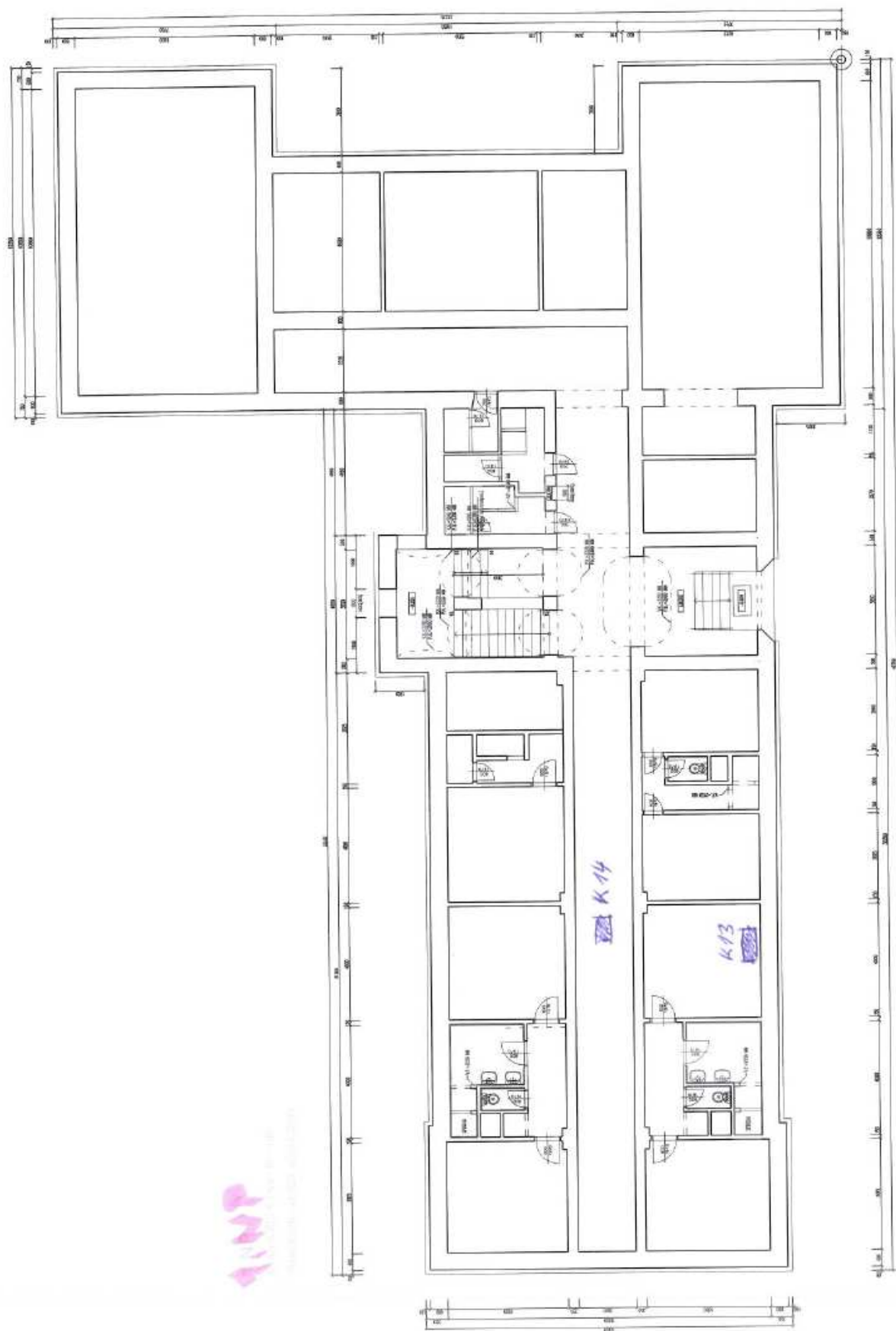
Situování sond v jednotlivých podlažích je uvedena v bodě 6.

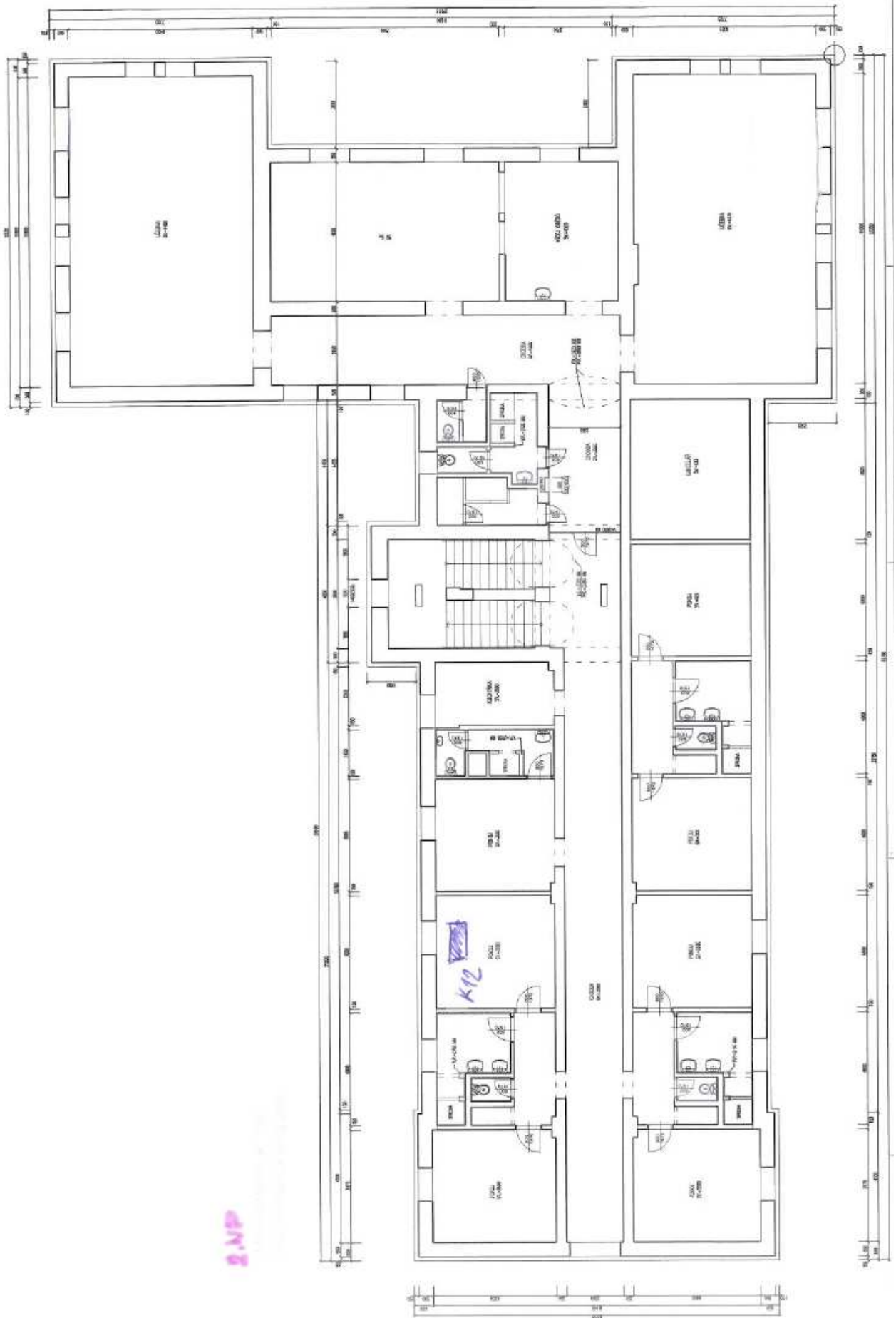
5. POPIS ZKOUMANÉHO OBJEKTU :

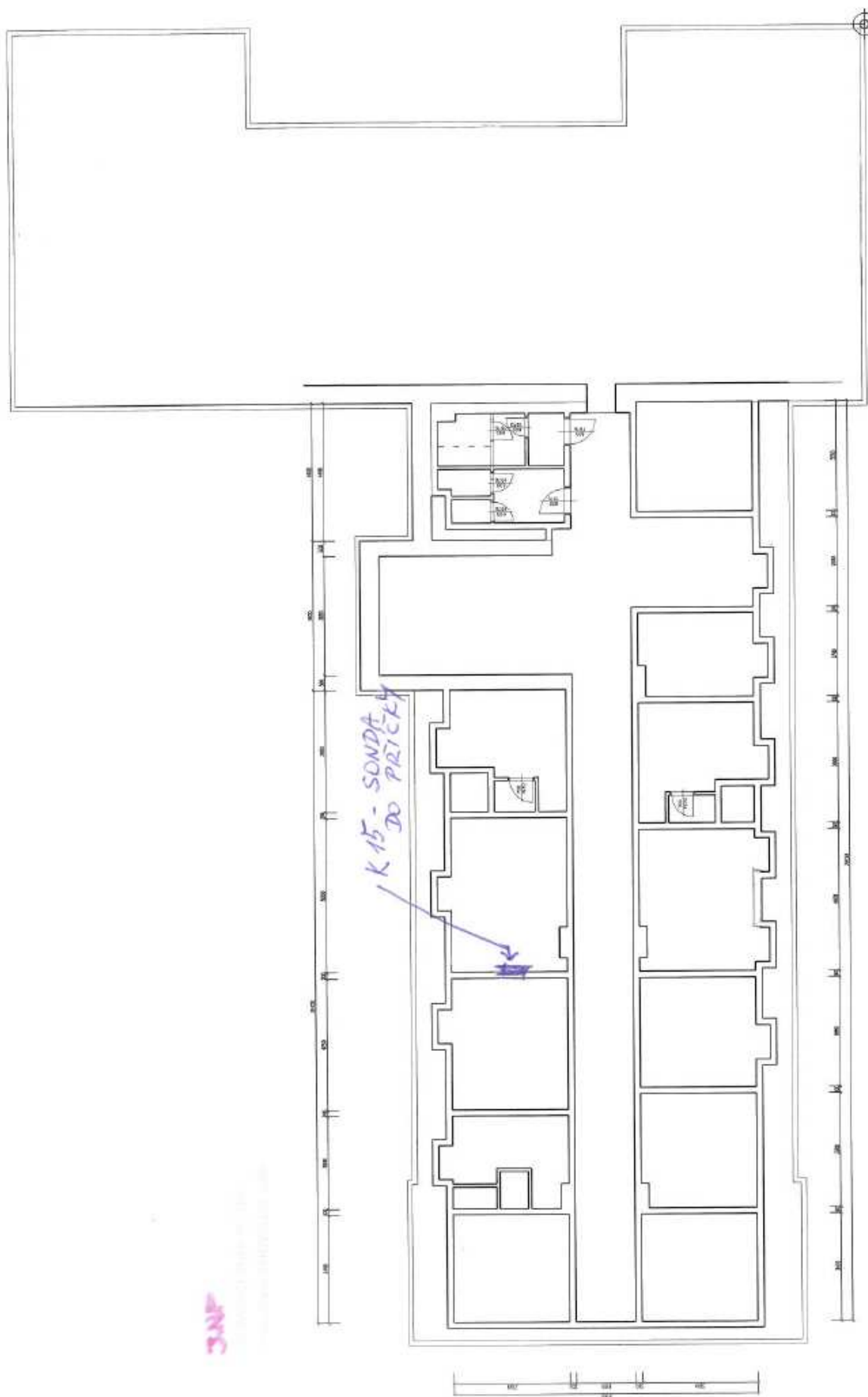
Je uveden v původním Stavebně-technickém průzkumu z r. 2009.

6. SITUOVÁNÍ SOND :

Schéma 1.NP :







7. POPIS SOND :

K12 - SONDA DO PODLAHY 2. NP :

SHLEDANÁ SKLADBA :

- PARKETY 30 mm
- PRKNA 30 mm NA POLŠTARČICH $\times 80/90$ a 920 mm
- NÁSYP - PÍSEK 210 mm
- ZÁKLOP - PRKNA 30 mm
- STROPNÍ TRÁMY $h = 240$ mm
 $b = 400$ mm 200 mm
POZTEC (ODHAD) 1080 mm
- PODBITÍ
- OMÍTKA

K13 - SONDA DO PODLAHY 1. NP :

SHLEDANÁ SKLADBA :

- LINOLEUM
- PARKETY 30 mm
- PRKNA 30 mm NA POLŠTARČICH $\times 70/80$ a 920 mm
- NÁSYP 140 - 500 mm - DO 200 mm PÍSEK
- PAK STAV. SUT'
- CÍHELNÁ KLENBA 150 mm
- OMÍTKA

K 14 - SONDA DO PODLAHY 1. NP:

PROVEDENA' VRTEM KE ZJIŠTĚNÍ' CELKOVÉ'
TLOUŠŤKY VE VRCHOLU.

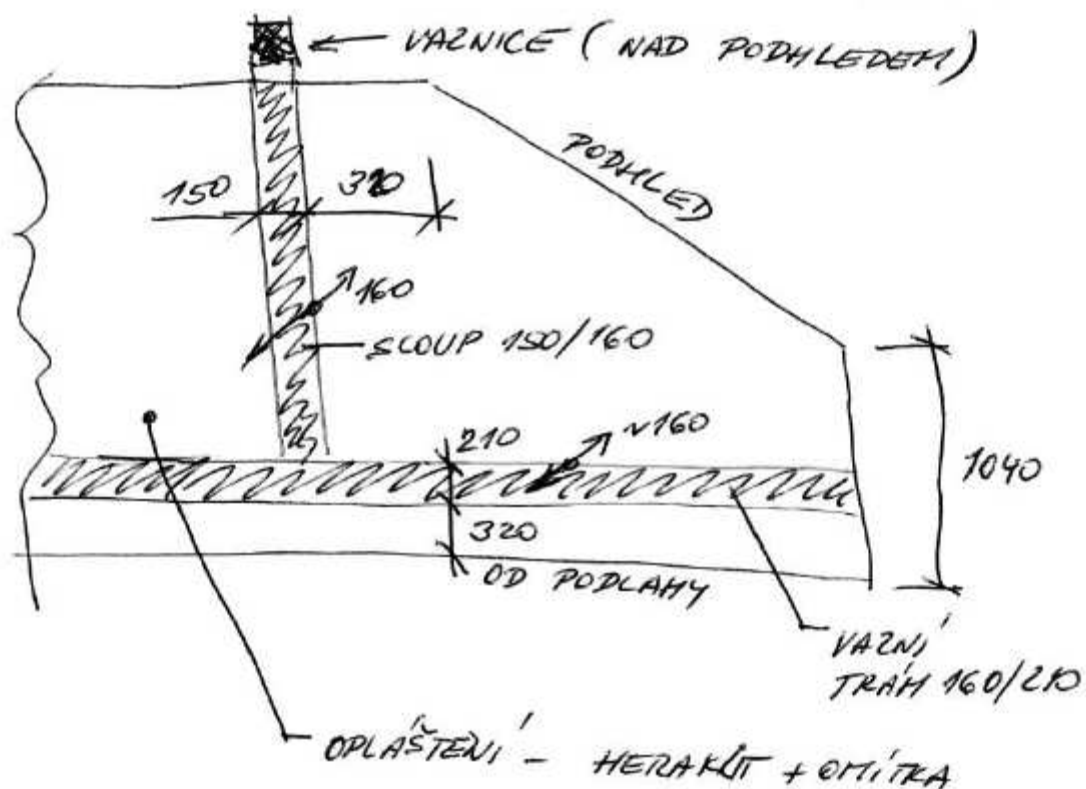
CELKOVÁ' TL. - 240 mm

SEKLADBA - BETON

- CIHELNÁ' KLENBA 150 mm
- OMÍTKA

K 15 - SONDA DO PŘÍČKY:

POHLED NA OBNAŽENOU KONSTRUKCI VAZB KROVU:



8. FOTODOKUMENTACE SONDY K12 :



9. ZÁVĚRY :

- Cílem tohoto průzkumu bylo doplnění průzkumu z roku 2009. Lze konstatovat, že od roku 2009 k zásadnímu zhoršení stavu konstrukcí nedošlo, tudíž lze původní průzkum považovat za platný.
- S ohledem na potřebu využívat podkroví v celé ploše navrhuji nad bočním křídlem odstranit krov, strop nad 2.NP lze zesílit s tím, že do něj budou vloženy nosníky pod sloupky nového krovu. Nový krov pak lze realizovat s přiměřeně volnou dispozicí a pod uložení pozednice realizovat železobetonový věnec.
- V uličním křídle bude potřebné plné vazby krovu nahradit ocelovými rámy, aby bylo možné respektovat požadované dispoziční uspořádání.

V Olomouci, dne 20/10/2017

vypracoval : Ing. Jan Zmrzlý